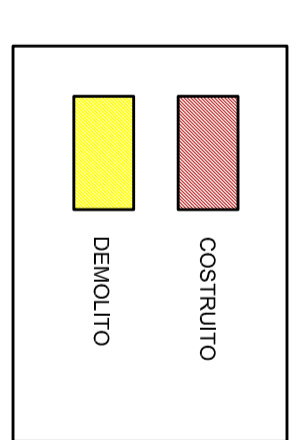
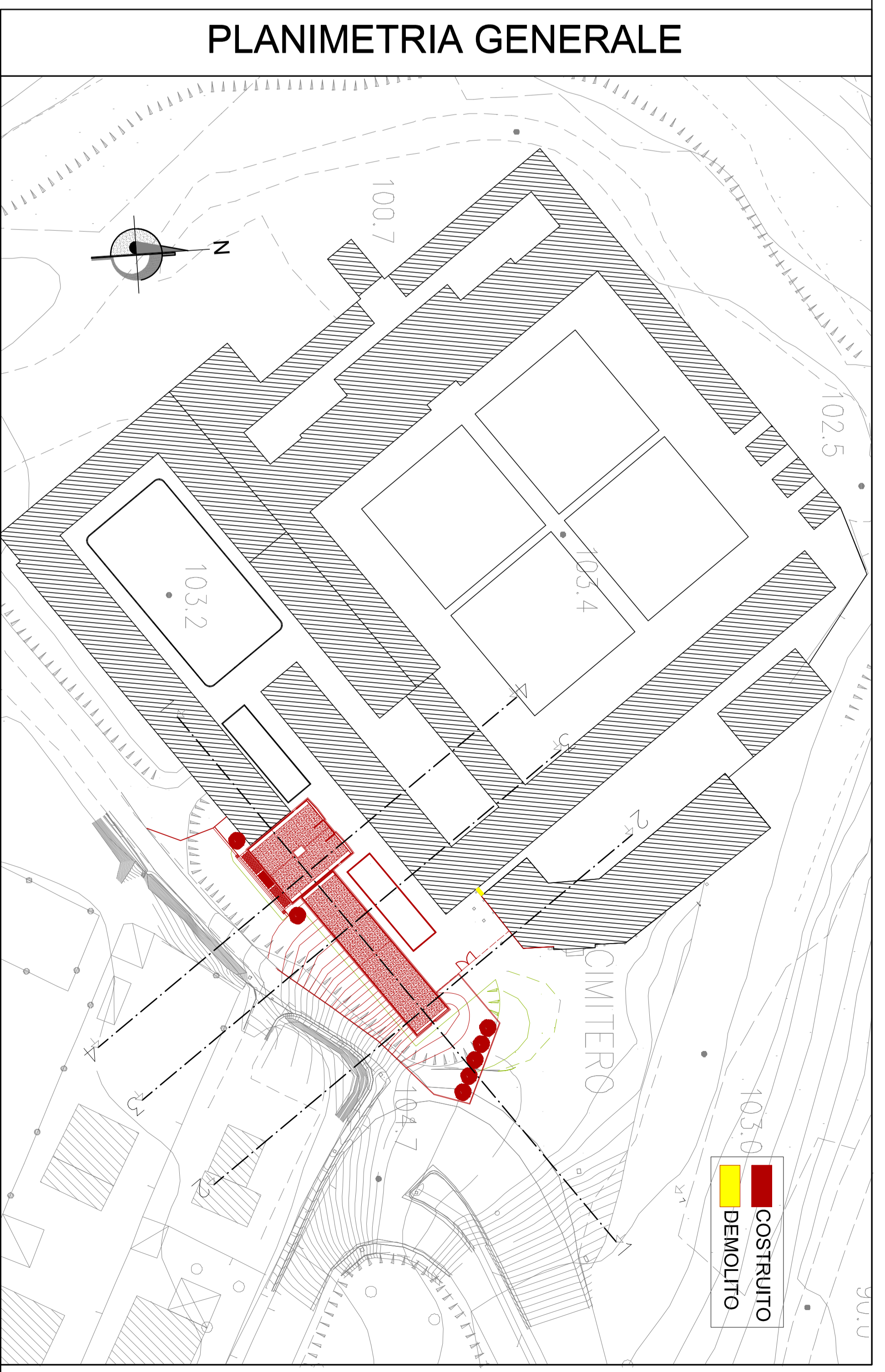
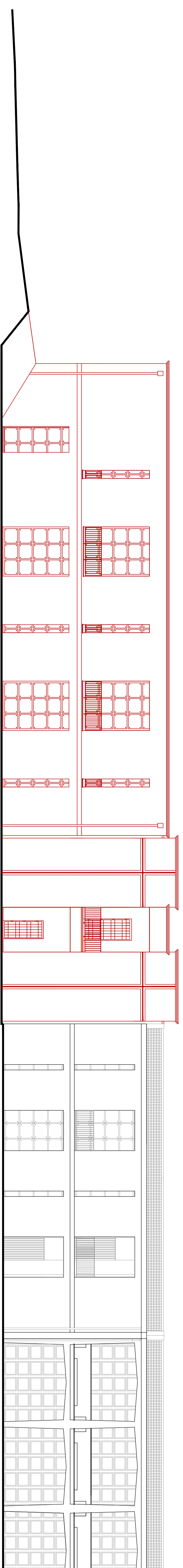
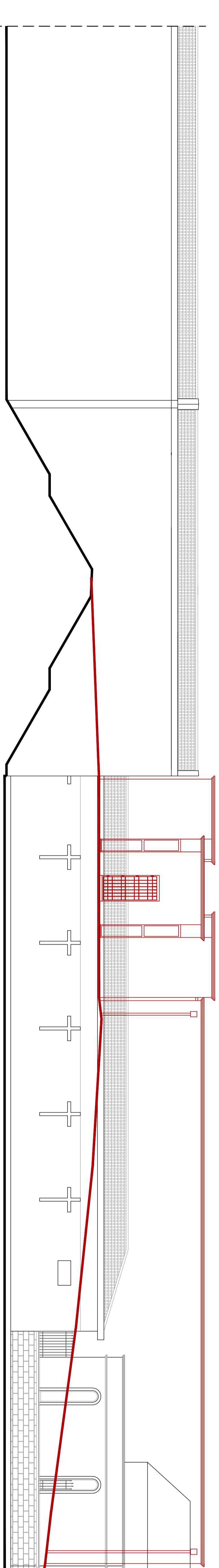
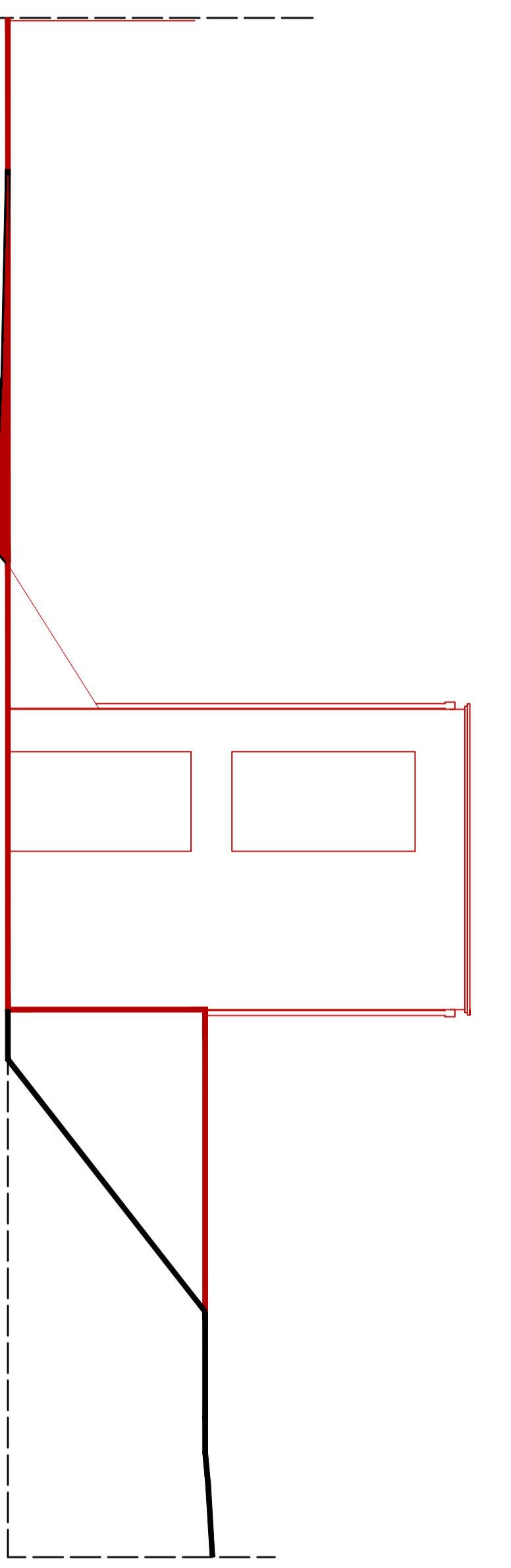
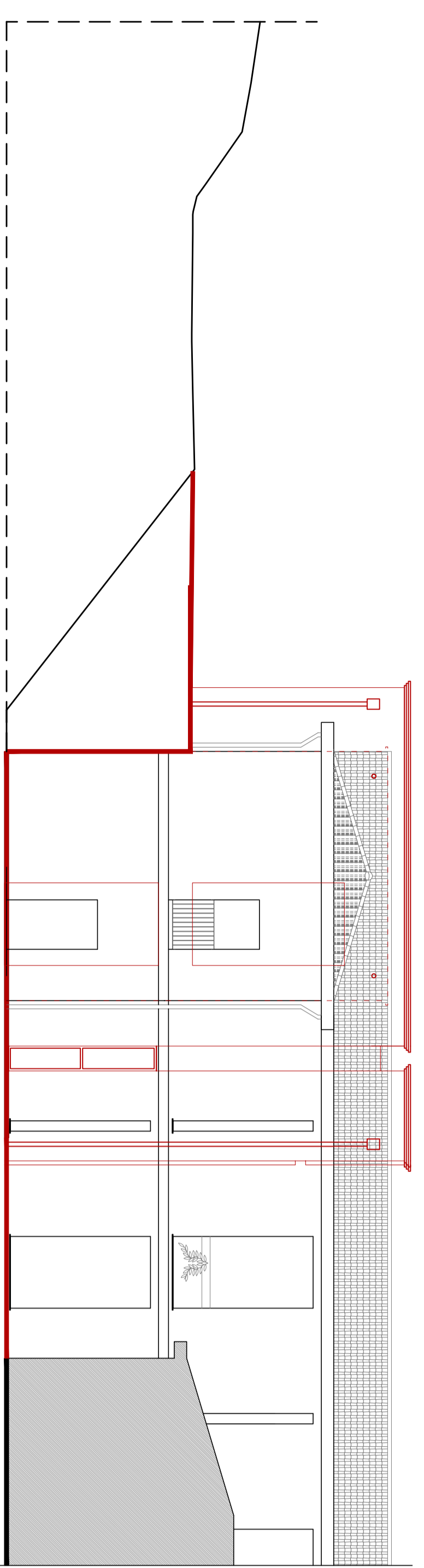
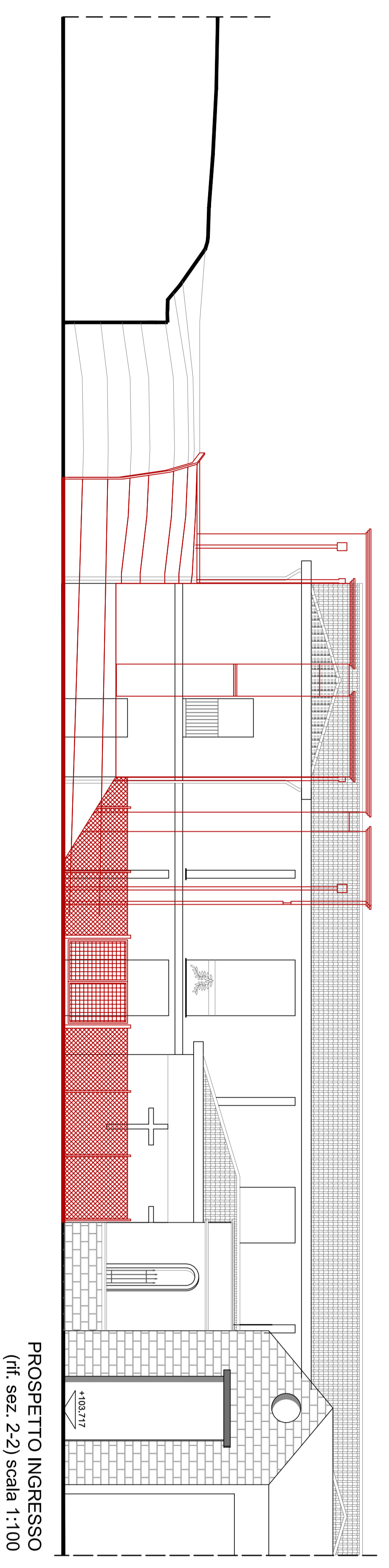


NOTA
 Si precisa che le lavorazioni in oggetto prevedono la realizzazione del fabbricato allo stato grezzo. Immediatamente alle opere e ai materiali indicati nel computo metrico, la stazione appaltante si riserva la possibilità di realizzare eventuali ulteriori lavori di finitura mediante la modifica dell'importo contrattuale in corso d'opera ai sensi dell'art. 106 comma 1 lettera E del Digs. 50/2016.
 I prezzi di progetto risulta pertanto comprensivo di tutte le voci di finitura. **IL LOTTO, QUALUNQUE PRESENTI LA OPERE O MATERIALI NON COMPRESI ALI NEL COMPUTO METRICO SONO INDICATI PER COMPLETETEA**, ovvero per contenere una migliore comprensione dello sviluppo complessivo del progetto relativamente anche alle opere che potranno essere oggetto di modifica dell'importo contrattuale.



COMUNE DI SANTA MARIA A MONTE
 Provincia di Pisa

AMPLIAMENTO CIMITERO SANTA MARIA A MONTE
 - LOTTO 1 -
 PROGETTO DEFINITIVO ESECUTIVO

UBICAZIONE: VIA QUERCE

SOVRAPPOSTO - stato di progetto -
 Maggio 2017

A18

RESPONSABILE DEL PROCEDIMENTO:
 PROGETTISTA E DIRETTORE LAVORI
 COLLABORATORI ALLA PROIEZIONE
 GEOLOGO

COLLABORATORE STATICO
 COORDINATORE DELLA SICUREZZA

Dot. Ing. Maurizio Iannotta
 Servizio LL.PP. - Comune di Santa Maria a Monte
 Dot. Ing. Nico Marchetti - Dot. Ing. Alessandro Veracini
 Servizio LL.PP. - Comune di Santa Maria a Monte
 Servizio LL.PP. - Comune di Santa Maria a Monte
 Dot. Ing. Ludovico Panzavelli
 Servizio LL.PP. - Comune di Santa Maria a Monte
 Dot. Ing. Alessandro Veracini

SETTORE 3 - UFFICIO LAVORI PUBBLICI